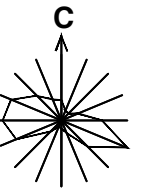
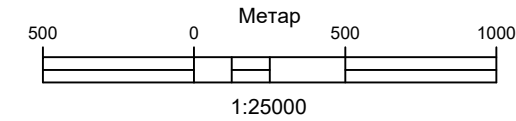


ИЗМЕНЕ И ДОПУНЕ ПРОСТОРНОГ ПЛАНА ОПШТИНЕ СРБОБРАН



НАЦРТ ПЛАНА

РЕФЕРАЛНА КАРТА БР. 3 ТУРИЗАМ И ЗАШТИТА ПРОСТОРА (Локација 1)

ЛЕГЕНДА

ГРАНИЦЕ

- Граница општине - граница обухвата плана
- Граница катастарских општина
- Граница обухвата измена и допуна ППО Србобран
- Граница ПППН инфраструктурног коридора нафтовода од сабирно-отпремне станице Турија север до рафинерије нафте Нови Сад са елементима детаљне разраде

ПРИРОДНИ РЕСУРСИ

- Пољопривредно земљиште

ЗАШТИТА ЖИВОТНЕ СРЕДИНЕ

ЗОНА НЕГАТИВНИХ УТИЦАЈА НА ЖИВОТНУ СРЕДИНУ

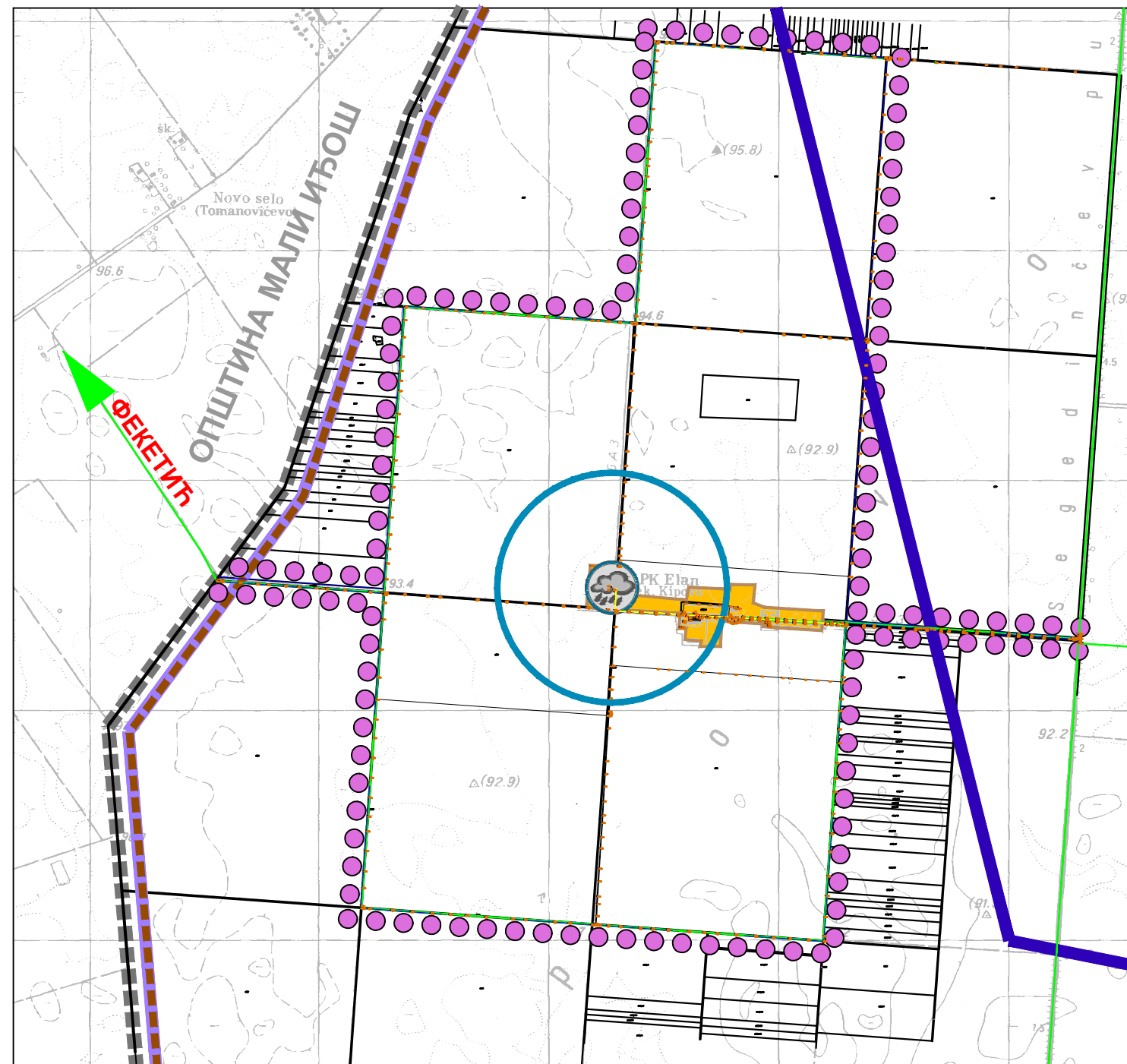
- Зоне урбаних и радних активности

МЕРЕ ЗАШТИТЕ

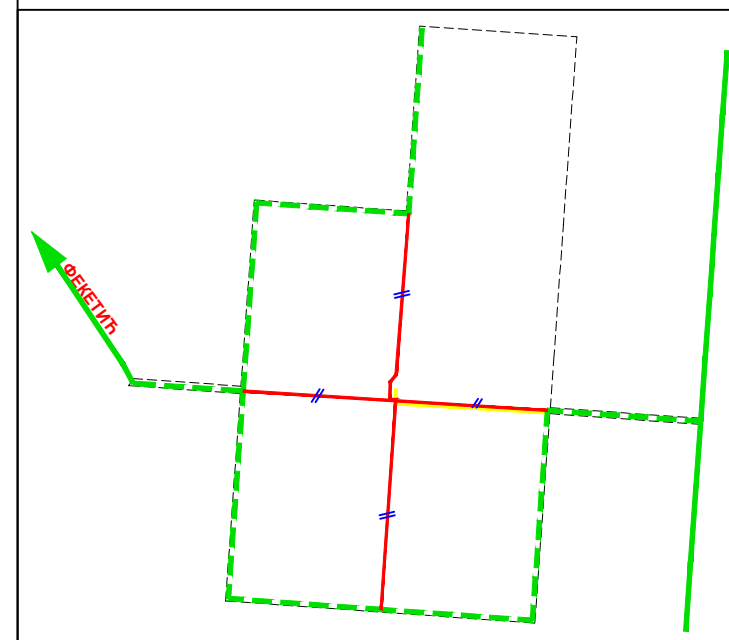
- Заштита од града (лансирне (противградне) станице са заштитном зоном ограничене изградње нових и реконструкције постојећих објеката и извођења радова, r=500 m)

САОБРАЋАЈНА ИНФРАСТРУКТУРА

- Главни атарски пут
- Приступна (интерна) саобраћајница



ШЕМАТСКИ ПРИКАЗ ИЗМЕНА АТАРСКИХ ПУТЕВА



ЛЕГЕНДА

ГРАНИЦА

- Граница обухвата измена и допуна ППО Србобран

САОБРАЋАЈНА ИНФРАСТРУКТУРА

- Главни атарски пут
- Главни атарски пут - у обухвату измена и допуна ППО Србобран
- Атарски путеви који се укидају
- Приступна (интерна) саобраћајница

НОСИЛАЦ ИЗРАДЕ ПЛАНА		ОПШТИНА СРБОБРАН	Печат и потпис:
ОБРАЂИВАЧ		ОВЛАШЋЕНО ЛИЦЕ: ЈП ЗАВОД ЗА УРБАНИЗАМ ВОЈВОДИНЕ ВД ДИРЕКТОРА: ПРЕДРАГ КНЕЖЕВИЋ, дипл.правник ПОМОЋНИК ДИРЕКТОРА: мр ВЛАДИМИР ПИХЛЕР, дипл.инж.арх.	Печат и потпис:
НАЗИВ ПЛАНА	ИЗМЕНЕ И ДОПУНЕ ПРОСТОРНОГ ПЛАНА ОПШТИНЕ СРБОБРАН		
НАЗИВ КАРТЕ	РЕФЕРАЛНА КАРТА БР. 3 - ТУРИЗАМ И ЗАШТИТА ПРОСТОРА (Локација 1)		
ОДГОВОРНИ ПЛАНЕР	Иван Тамаш, маст. прос. план.		Печат и потпис:
САРАДНИЦИ	др Тамара Зеленовић Васиљевић Наташа Медић, маст.инж.пејз.арх мр Рита Барјактаровић, дипл. биол. Марина Митровић, маст. проф. геог		
E-2916	Размера: 1:25000	Датум: Април 2024.	Број листа: 1.3.а